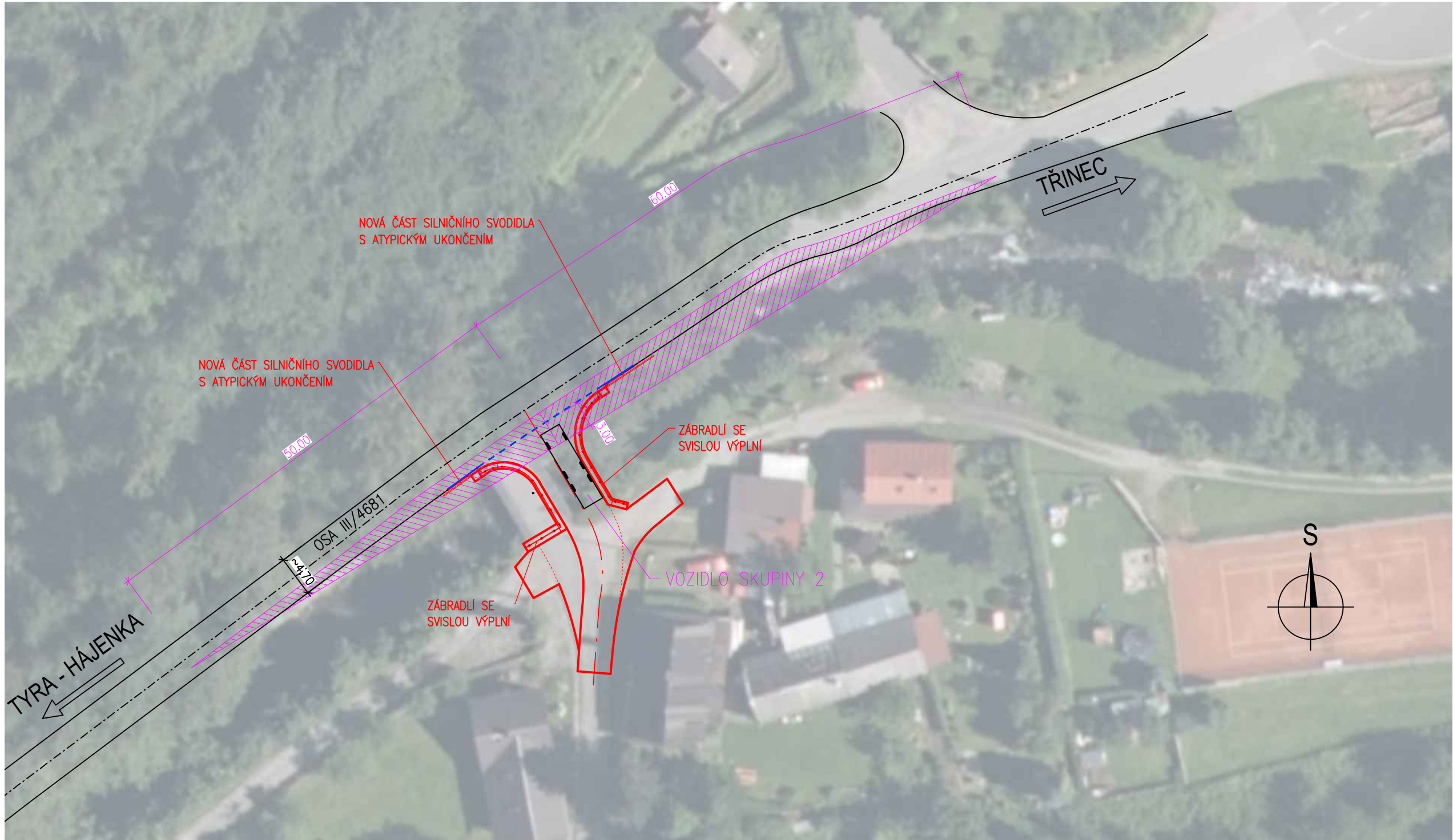


# ROZHLEDOVÉ POMĚRY



## LEGENDA ČAR A PLOCH:

- STÁVAJÍCÍ HRANY, STÁVAJÍCÍ KONSTRUKCE
- NOVÉ KONSTRUKCE
- VODOROVNÉ DOPRAVNÍ ZNAČENÍ
- ROZHLEDOVÉ POLE NA ÚROVNĚNÝCH KŘIŽOVATKÁCH PRO DOVOLENOU RYCHLOST 40 KM/H

## POZNÁMKY


- SVODIDLA A ZÁBRADLÍ ZASAHOJÍ DO OBOU ROZHLEDOVÝCH TROJÚHELNÍKŮ.
- VZHLEDEM K TOMU, ŽE SVODIDLA TVOŘÍ ZÁBRANU PODÉL ŘEKY TYRY, NENÍ MOŽNÉ NAVRHNOUT JINÉ ŘEŠENÍ.
- S OHLEDEM NA MÍSTNÍ PODMÍNKY A TO, ŽE SE VEDLEJŠÍ KOMUNIKACE NAPOJUJE PŘES MOST, MUSÍ BÝT NA ŘÍMSÁCH OSAZENO ZÁBRADLÍ VÝŠKÝ 1,1 M SE SVISLOU VÝPLNÍ. ANI V TOMTO PŘÍPADĚ NENÍ TECHNICKY MOŽNÉ JINÉ ŘEŠENÍ BEZ NÁKLADNÝCH OPATŘENÍ.
- VZHLEDEM K VÝŠE UVEDENÉMU BUDOU PŘED NÁJEZDEM NA KOMUNIKACI III/4681 OSAZENA 2 DOPRAVNÍ ZRCADLA.
- DOPRAVNÍ ZRCADLO MUSÍ BÝT OPATŘENO VRSTVOU ZNESNADŇUJÍCÍ NÁMRAZU A ZAMLŽENÍ NEBO ELEKTRICKÝM VYHŘÍVÁNÍ, KDY PO DOBU ŽIVOTNOSTI BUDE UDRŽOVÁNO S PÉČÍ ŘÁDNÉHO HOSPODÁŘE A NEJDÉLE PO UPLYNUTÍ DOBY ŽIVOTNOSTI STANOVENÉ VÝROBCEM ODRAZOVÉHO ZRCADLA VYMĚNĚNO ZA NOVÉ DOPRAVNÍ ZRCADLO. DOPRAVNÍ ZRCADLO BUDE PROVEDENO DLE TP 119.

# D SO 201

SO 201


VEDOUcí PROJEKTANT

Ing. Martin ŘEHULKA



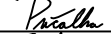
ZODPOVĚDNÝ PROJEKTANT

Ing. Svatopluk ZOBEL




VYPRACOVAL

Ing. Radoslav PUČÁLKA



KONTRLOVAL

Ing. Jiří ŠRUBAŘ



KRAJ: MORAVSKOSLEZSKÝ

K.Ú.: TYRA

NÁZEV AKCE:

Most Holý, ev.č. XII-06m přes Tyru  
Třinec-Tyra - rekonstrukce  
SO 201 Most Holý, ev.č. XII-06m přes Tyru

NÁZEV PŘÍLOHY:


ROZHLEDOVÉ POMĚRY

SOUDRADNÝ SYSTÉM

VÝŠKOVÝ SYSTÉM

: JTSK

: Bpv



PROJEKČNÍ KANCELÁŘ PRIS spol. s r. o.  
OSOVA 20, 625 00 BRNO

DATUM	11/2023
FORMÁT	3xA4
MĚŘÍTKO	1:500
ÚČEL	PDPS
Čís. ZAKÁZKY	22062
ARCHIVNÍ Čís.	201_10_ROZ
Čís. SOUPRAVY	PŘÍLOHA 10